



Palmöl
Block 1 – Eröffnung Dilemma
Intro





Intro Palmöl Block 1 – Eröffnung Dilemma

ZIELE

Im ersten Block der Lerneinheit Palmöl steht die Eröffnung der Dilemmasituation im Mittelpunkt. Ziel ist es, dass die Schüler:innen

- die Dilemmasituation, die in der Vignette beschrieben ist, und die entsprechenden Parameter, die diese konstituieren, erfassen,
- sich, ohne die näheren Hintergründe recherchiert zu haben, auf Basis ihrer Erfahrungen und ihres Alltagswissens zu dem Dilemma positionieren,
- sich die eigenen Motive und Gründe für ihre Positionierung bewusstmachen,
- sich über die verschiedenen Positionen und die jeweiligen Gründe und Motive austauschen.

ABLAUF

Einstieg

40 min

- Palmölquiz (5 min)
- Palmölcheck (15 min)
- Dialogregeln (10 min)
- Eröffnung der Dilemmasituation (10 min)

Material

- ➔ Info 1, 2 oder 3 Spiel
- ➔ Info Online-Quiz
- ➔ Evtl. Laptops/Tablets/Smartphones
- ➔ AB Palmölcheck
- ➔ Lebensmittel/Hygieneartikel
- ➔ Info Vignette
- ➔ Info Dialogregeln
- ➔ AB Die Dilemmasituation (Variante 1 oder 2)

Erste Positionierung/ Stimmungsbild

40 min

- Eigene Position finden (5 min)
- Positionierung im Raum (5 min)
- Austausch über die Positionen (15 min)
- Vertiefung (15 min)

Material

- ➔ AB Ein-Satz-Positionierung
- ➔ AB Positionen zum Dilemma
- ➔ AB Gründe und Motive

Abschluss

10 min

- Sammlung offener Fragen und fehlender Hintergrundinformationen (5 min)
- Ausblick auf den nächsten Block (5 min)

Material

- ➔ Flipchart



Intro Palmöl Block 1 – Eröffnung Dilemma

EINSTIEG

Palmölquiz

Variante A

1, 2 oder 3 Spiel

Die Schüler:innen bekommen eine Frage mit drei Antwortmöglichkeiten gestellt und hüpfen zwischen drei Feldern hin und her. Wenn die Zeit um ist, bleiben sie auf dem Feld, von dem sie die richtige Antwort vermuten, stehen.

- ➔ Info 1, 2 oder 3 Spiel

Variante B

Online-Quiz

Die Schüler:innen bearbeiten ein Online-Quiz mit dem Tool Mentimeter. Über einen Zugangscode kann die Seite aufgerufen werden, um am Quiz teilzunehmen.

- ➔ Info Online-Quiz
- ➔ Laptops, Tablets oder Smartphones mit Internetzugang

Palmölcheck/Klassenfrühstück

Variante A

Klassenfrühstück

Alle Schüler:innen bringen verpackte Lebensmittel für ein Klassenfrühstück mit. Vor dem gemeinsamen Verzehr wird untersucht, ob in dem Produkt Palmöl enthalten ist. Dazu wird die Liste der Inhaltsstoffe mit einer Liste von Stoffen, die Palmöl enthalten abgeglichen.

- ➔ AB Palmölcheck
- ➔ Lebensmittel mit Verpackung
- ➔ Evtl. Smartphones

Variante B

Palmölcheck

Alle Schüler:innen bringen ihren Lieblingshygieneartikel mit Verpackung von Zuhause mit und untersuchen, ob in diesem Palmöl enthalten ist. Dazu wird die Liste der Inhaltsstoffe des Produktes mit einer Liste von Stoffen, die Palmöl enthalten, abgeglichen.

- ➔ AB Palmölcheck
- ➔ Lieblingshygieneartikel
- ➔ Evtl. Smartphones

Dialogregeln

Die Schüler:innen gehen in den Austausch darüber, was sie für eine gute Gesprächsatmosphäre brauchen, damit sich alle wohlfühlen und sich zutrauen, ihre Gedanken, Meinungen und Standpunkte miteinander zu teilen. Die genannten Punkte werden auf einem Plakat festgehalten.

- ➔ Info Dialogregeln



Intro Palmöl Block 1 – Eröffnung Dilemma

Eröffnung der Dilemmasituation

Vignette: Die Vignette wird vorgelesen oder erzählt.

➡ Info Vignette

Klärung der Dilemmasituation

In Kleingruppen oder im Klassengespräch wird zusammengetragen, worin die Schwierigkeit in der Situation liegt und was sie ausmacht. Dazu können die Fragen auf den Arbeitsblättern entweder direkt in der Kleingruppe/Klasse besprochen oder erst schriftlich beantwortet und dann in die Gruppe zurückgetragen werden. Entsprechend wird nur die erste bzw. zweite Seite des AB Die Dilemmasituation benötigt.

➡ AB Die Dilemmasituation (Variante 1 oder 2)

ERSTEPPOSITIONIERUNG/STIMMUNGSBILD

Die eigene Position finden

Die Schüler:innen überlegen für sich, was sie in der Situation tun würden, und schreiben dazu einen Satz auf die Vorlage.

Leitfrage: Wie würde ich mich spontan entscheiden, wenn ich in dieser Situation wäre?

➡ AB Ein-Satz-Positionierung

Positionierung im Raum

Die Schüler:innen legen ihre Ein-Satz-Positionen an einem beliebigen Ort im Raum auf den Boden und wandern durch den Raum, um sich die anderen Positionen anzuschauen. Danach werden gemeinsam die unterschiedlichen Positionen gruppiert und in einem passenden Verhältnis im Raum verteilt.

Hinweis: Die Ein-Satz-Positionierungen sollten aufbewahrt werden. Bei der zweiten Positionierung im dritten Block werden sie benötigt, um die Positionierungen zu vergleichen.

Austausch über die Positionen

Im moderierten Gespräch tauschen sich die Schüler:innen über die Gründe und Motive für ihre verschiedenen Positionen aus.

Leitfragen

- Warum würde ich mich so entscheiden?
- Welche Gründe sind mir dabei wichtig?
- Wie leicht oder schwer ist mir die Entscheidung gefallen und warum?



Intro Palmöl Block 1 – Eröffnung Dilemma

Vertiefung

Variante A

Clusterung der Positionen

Die Schüler:innen finden zu zweit oder in Kleingruppen Oberbegriffe zu den verschiedenen Positionen. Anschließend werden die Ergebnisse im Plenum vorgestellt.

➡ AB Positionen zum Dilemma

Variante B

Gründe und Motive hinter den Positionen

Die Schüler:innen identifizieren zu zweit oder in Kleingruppen bei fünf Positionen, welche Motive zu der Entscheidung geführt haben könnten. Anschließend werden die Ergebnisse im Plenum vorgestellt.

➡ AB Gründe und Motive

ABSCHLUSS

Hinführung Recherche

Offene Fragen und fehlende Hintergrundinformationen für eine Entscheidung werden gesammelt und festgehalten, sodass sie im nächsten Block als Grundlage für die Recherche genutzt werden können.

➡ Flipchart

Hinweis: Das Flipchart mit den Fragen sollte aufgehoben werden. Es wird im nächsten Block als Einstieg genutzt.

Ausblick auf den zweiten Block

Es wird ein Blick auf den Ablauf der nächsten Einheit geworfen.



Palmöl
Block 1 – Eröffnung Dilemma
Infoblätter





Info 1, 2 oder 3 Spiel

Spielidee

Zu Beginn werden drei Felder in ausreichender Größe definiert, sodass mehrere Schüler:innen in ein Feld passen. Die Spielleitung stellt eine Frage und gibt die drei möglichen Antworten vor. Um zu antworten, springen die Kinder zu der entsprechenden Zahl (1, 2 oder 3), die auf dem Boden liegt. Damit es noch etwas spannender ist und die Antwort nicht gleich verraten wird, springen alle Kinder so lange zwischen den Feldern hin und her, bis die Spielleitung „1, 2 oder 3, letzte Chance ... vorbei!“ ruft. Erst wenn das Wort „vorbei“ gerufen wurde, gilt die Antwort und das Zahlenfeld kann nicht mehr gewechselt werden.

Vorbereitung

- Die Zahlenplakate auf dem Boden in ausreichendem Abstand verteilen

Material

Fragebogen
Zahlenschilder



Info 1, 2 oder 3 Spiel

Quizfragen (schwer)

Welches ist das meistgenutzte Öl weltweit?

1. Rapsöl
2. **Palmöl**
3. Sojaöl

Wo wird Palmöl unter anderem angebaut?

1. **Indonesien**
2. Marokko
3. China

Welches Lebensmittel enthält Palmöl?

1. Pesto
2. **Schokolade**
3. Ölsardinen

Für welches Produkt wird bei der Herstellung Palmöl verwendet?

1. **Biodiesel**
2. Gummireifen
3. Ölfarben

Auf wie viel Fläche wird zurzeit Palmöl angebaut?

1. Ca. 1 Million Fußballfelder
2. Ca. 10 Millionen Fußballfelder
3. **Ca. 20 Millionen Fußballfelder**

Warum ist Palmöl bei der Herstellung von Lebensmitteln so beliebt?

1. **Ist sehr lange haltbar**
2. Hat einen besonderen Geschmack
3. Hat eine bestimmte Farbe, die häufig zur Färbung von Lebensmitteln gebraucht wird

Woher kann man wissen, ob Palmöl in Lebensmitteln vorhanden ist?

1. Kann man nicht herausfinden
2. **Muss in der Liste der Inhaltsstoffe benannt werden**
3. Man muss beim Hersteller nachfragen

Wie wird Palmöl meistens angebaut?

1. Ölpalmen werden in großen Gewächshäusern angebaut
2. **Ölpalmen werden über mehrere Jahre auf der gleichen Fläche angebaut, ohne dass sie sich den Platz mit anderen Pflanzenarten teilen**
3. Ölpalmen wachsen im Wald mit vielen anderen Bäumen

Was ist unter anderem ein Grund, warum Palmöl häufig angebaut wird?

1. Der Anbau wirkt sich positiv auf das Klima aus, weil die Palmpflanze besonders viel CO₂ umwandelt
2. Palmöl ist im Vergleich zu anderen Ölen besonders gut bekömmlich
3. **Der Ertrag der Palmpflanze ist bei geringer Anbaufläche sehr hoch**





Info 1, 2 oder 3 Spiel

Quizfragen (leicht)

Welches ist das meistgenutzte Öl weltweit?

1. Kürbiskernöl
2. **Palmöl**
3. Sojaöl

Wo wird Palmöl unter anderem angebaut?

1. **Indonesien**
2. Marokko
3. Serbien

Welches Lebensmittel enthält Palmöl?

1. Frischkäse
2. **Nutella**
3. Milch

Für welches Produkt wird bei der Herstellung Palmöl verwendet?

1. **Kosmetika**
2. Papier
3. Kleidung

Auf wie viel Fläche wird zurzeit Palmöl angebaut?

1. Ca. 1 Million Fußballfelder
2. Ca. 10 Millionen Fußballfelder
3. **Ca. 20 Millionen Fußballfelder**

Warum ist Palmöl bei der Herstellung von Lebensmitteln so beliebt?

1. **Ist sehr lange haltbar**
2. Schützt vor bestimmten Krankheiten
3. Hat eine bestimmte Farbe, die häufig zur Färbung von Lebensmitteln gebraucht wird

Woher kann man wissen, ob Palmöl in Lebensmitteln vorhanden ist?

1. Kann man nicht herausfinden
2. **Muss in der Liste der Inhaltsstoffe benannt werden**
3. Man muss beim Hersteller nachfragen

Welche Auswirkung hat die Rodung von Regenwäldern?

1. **Lebensraum vieler seltener Tiere geht verloren**
2. Es entstehen tiefe Löcher in der Erde, durch die Lava an die Erdoberfläche dringt
3. Es kann zu Heuschreckenplagen kommen

Wie wird Palmöl meistens angebaut?

1. Ölpalmen werden in großen Gewächshäusern angebaut
2. **Ölpalmen werden über mehrere Jahre auf der gleichen Fläche angebaut, ohne dass sie sich den Platz mit anderen Pflanzenarten teilen**
3. Ölpalmen wachsen im Wald zwischen vielen anderen Bäumen

Was ist unter anderem ein Grund, warum Palmöl häufig angebaut wird?

1. Der Anbau wirkt sich positiv auf das Klima aus
2. Das Öl hat eine heilende Wirkung
3. **Der Ertrag des Öls ist bei geringer Anbaufläche sehr hoch**





Info 1, 2 oder 3 Spiel





Info 1, 2 oder 3 Spiel

2



Info 1, 2 oder 3 Spiel

3



Info Online-Quiz

Mentimeter

Mentimeter ist ein interaktives Präsentationstool, mit dem man Abstimmungen, Fragen und Mind-Maps leicht visualisieren kann. Hier wird es für ein Online-Quiz verwendet. Vorlagen für die Quizfragen finden Sie unten in diesem Dokument.

Handhabung:

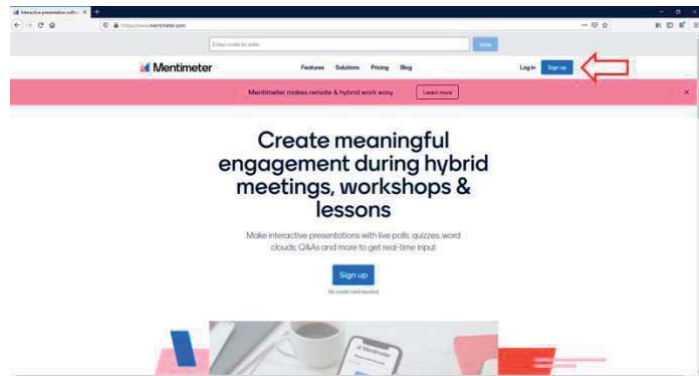
- Mentimeter ist kostenlos.
- Zur Nutzung muss ein Account erstellt werden.

Datenschutz:

- Es werden personenbezogene Daten erhoben, sowohl von Zuschauer:innen, die ihre E-Mail-Adresse angeben, als auch von Teilnehmer:innen und Hosts.
- Es greift die EU-Datenschutz-Grundverordnung.

Account erstellen

1. Gehen Sie auf <https://www.mentimeter.com> und klicken Sie oben rechts auf den Button „Sign Up“, um einen neuen Account zu erstellen.



2. Registrieren Sie sich mit einem Namen und wählen Sie ein sicheres Passwort. Klicken Sie im Anschluss unten auf den blauen Button „Sign up“.

Mentimeter
Create a free account

Sign up with Facebook

Sign up with Google

or using email

Your email address
brienne@tarth.com

Choose a password
Very secret password 50
At least 6 characters

First and last name
Brienne of Tarth 50

Sign up

By signing up you accept our [terms of use](#) and [policies](#)

Already have an account? [Log in](#)
[Sign up with SSO](#)



Info Online-Quiz

3. Mentimeter erfragt nun, zu welchem Zweck Sie dieses Tool nutzen möchten. Wählen Sie eine passende Antwort aus und klicken Sie auf „Save selection“.

The screenshot shows the Mentimeter interface for Step 2 of 4. The title is "Where will you use Mentimeter?". Below the title are three selection boxes: "Work" (with a person icon), "Education" (with a graduation cap icon), and "Other" (with three red dots icon). Below these boxes is a blue button labeled "Save selection". A large red arrow points upwards towards the "Save selection" button.

4. Mentimeter möchte nun wissen, warum Sie mit Mentimeter arbeiten möchten. Wählen Sie auch hier eine passende Antwort und klicken Sie auf „Save selection“.

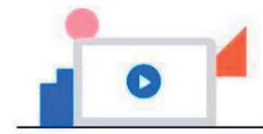
The screenshot shows the Mentimeter interface for Step 3 of 4. The title is "What are your main goals for using Mentimeter?". Below the title is the instruction "Select all that apply". There are four selection boxes: "Engagement" (with a hand icon), "Training or educating" (with a gear icon), "Insights and feedback" (with three smiley face icons), and "Not sure yet" (with a question mark icon). Below these boxes is a blue button labeled "Save selection". A large red arrow points upwards towards the "Save selection" button.



Info Online-Quiz

Quiz erstellen

1. Klicken Sie im Menü von Mentimeter auf den Button „+ New presentation“.



No presentations here yet!

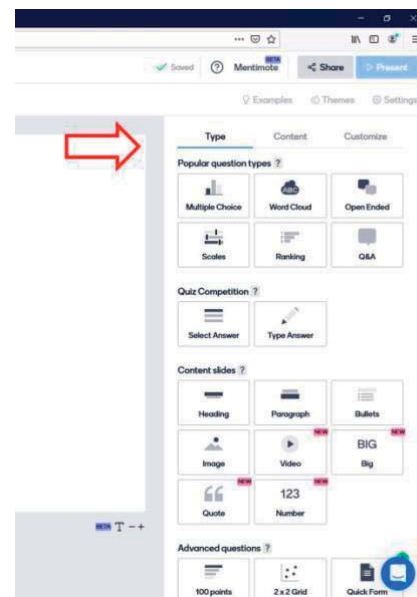
Start creating interactive and engaging presentations to include your audience.

+ New presentation

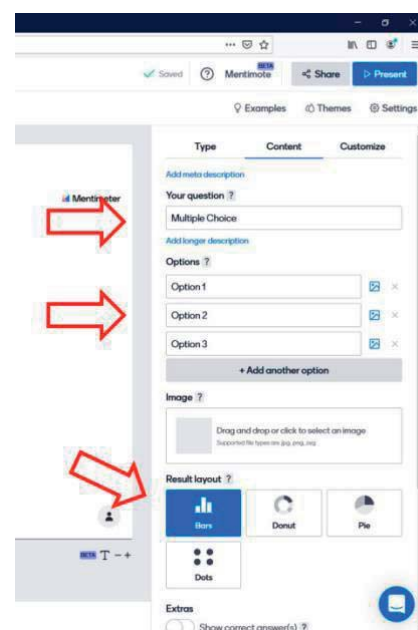
Simple presentation builder



2. Es öffnet sich eine Blanko-Vorlage von Mentimeter. Auf der rechten Seite finden Sie unter dem Reiter „Types“ eine Übersicht zu verschiedenen Typen der Anwendung. Wählen Sie Multiple Choice aus.



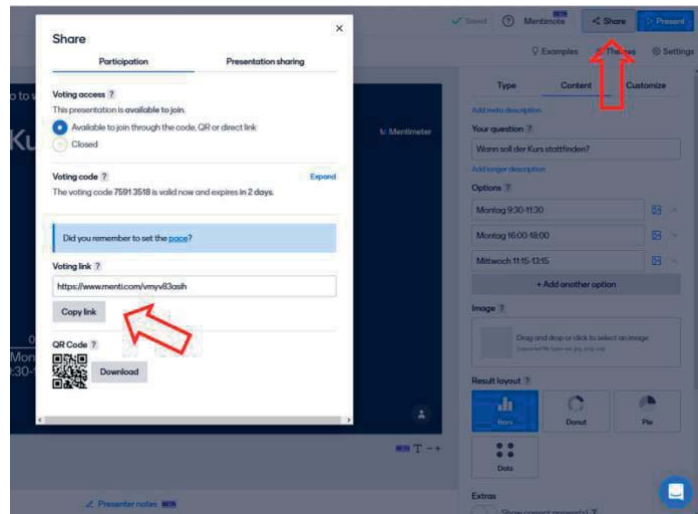
3. Nun gelangen Sie zum nächsten Reiter: „Content“. Geben Sie hier die Fragen und Antwortmöglichkeiten ein.



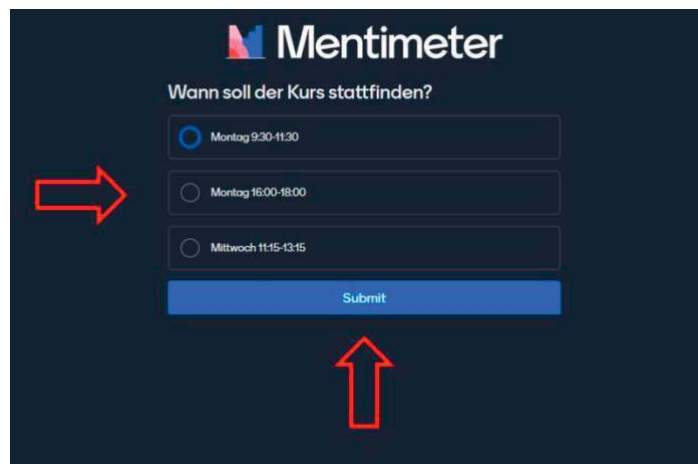


Info Online-Quiz

- Um nun den Schüler:innen die Umfrage zukommen zu lassen, gehen Sie oben rechts auf „Share“. Es öffnet sich ein weiteres Fenster mit dem Link zur Teilnahme sowie dem QR-Code für den mobilen Zugang per Kamera. Soll die Umfrage beendet werden, klicken Sie auf die Auswahl „Closed“.



- So sieht die Umfrage für die Teilnehmenden aus. Diese müssen eine Antwort auswählen und auf „Submit“ ihre Auswahl abschicken.



- Zum Schluss können Sie den Schüler:innen die Ergebnisse der Umfrage präsentieren. Für eine Vollbildansicht klicken Sie oben rechts auf den blauen Button „Present“.





Info Online-Quiz

Quizfragen (leicht)

Welches ist das meistgenutzte Öl weltweit?

1. Kürbiskernöl
2. **Palmöl**
3. Sojaöl

Wo wird Palmöl unter anderem angebaut?

1. **Indonesien**
2. Marokko
3. Serbien

Welches Lebensmittel enthält Palmöl?

1. Frischkäse
2. **Nutella**
3. Milch

Für welches Produkt wird bei der Herstellung Palmöl verwendet?

1. **Kosmetika**
2. Papier
3. Kleidung

Auf wie viel Fläche wird zurzeit Palmöl angebaut?

1. Ca. 1 Million Fußballfelder
2. Ca. 10 Millionen Fußballfelder
3. **Ca. 20 Millionen Fußballfelder**

Warum ist Palmöl bei der Herstellung von Lebensmitteln so beliebt?

1. **Ist sehr lange haltbar**
2. Schützt vor bestimmten Krankheiten
3. Hat eine bestimmte Farbe, die häufig zur Färbung von Lebensmitteln gebraucht wird

Woher kann man wissen, ob Palmöl in Lebensmitteln vorhanden ist?

1. Kann man nicht herausfinden
2. **Muss in der Liste der Inhaltsstoffe benannt werden**
3. Man muss beim Hersteller nachfragen

Welche Auswirkung hat die Rodung von Regenwäldern?

1. **Lebensraum vieler seltener Tiere geht verloren**
2. Es entstehen tiefe Löcher in der Erde, durch die Lava an die Erdoberfläche dringt
3. Es kann zu Heuschreckenplagen kommen

Wie wird Palmöl meistens angebaut?

1. Ölpalmen werden in großen Gewächshäusern angebaut
2. **Ölpalmen werden über mehrere Jahre auf der gleichen Fläche angebaut, ohne dass sie sich den Platz mit anderen Pflanzenarten teilen**
3. Ölpalmen wachsen im Wald zwischen vielen anderen Bäumen

Was ist unter anderem ein Grund, warum Palmöl häufig angebaut wird?

1. Der Anbau wirkt sich positiv auf das Klima aus
2. Das Öl hat eine heilende Wirkung
3. **Der Ertrag des Öls ist bei geringer Anbaufläche sehr hoch**





Info Online-Quiz

Quizfragen (schwer)

Welches ist das meistgenutzte Öl weltweit?

1. Rapsöl
2. **Palmöl**
3. Sojaöl

Wo wird Palmöl unter anderem angebaut?

1. **Indonesien**
2. Marokko
3. China

Welches Lebensmittel enthält Palmöl?

1. Pesto
2. **Schokolade**
3. Ölsardinen

Für welches Produkt wird bei der Herstellung Palmöl verwendet?

1. **Biodiesel**
2. Gummireifen
3. Ölfarben

Auf wie viel Fläche wird zurzeit Palmöl angebaut?

1. Ca. 1 Million Fußballfelder
2. Ca. 10 Millionen Fußballfelder
3. **Ca. 20 Millionen Fußballfelder**

Warum ist Palmöl bei der Herstellung von Lebensmitteln so beliebt?

1. **Ist sehr lange haltbar**
2. Hat einen besonderen Geschmack
3. Hat eine bestimmte Farbe, die häufig zur Färbung von Lebensmitteln gebraucht wird

Woher kann man wissen, ob Palmöl in Lebensmitteln vorhanden ist?

1. Kann man nicht herausfinden
2. **Muss in der Liste der Inhaltsstoffe benannt werden**
3. Man muss beim Hersteller nachfragen

Wie wird Palmöl meistens angebaut?

1. Ölpalmen werden in großen Gewächshäusern angebaut
2. **Ölpalmen werden über mehrere Jahre auf der gleichen Fläche angebaut, ohne dass sie sich den Platz mit anderen Pflanzenarten teilen**
3. Ölpalmen wachsen im Wald mit vielen anderen Bäumen

Was ist unter anderem ein Grund, warum Palmöl häufig angebaut wird?

1. Der Anbau wirkt sich positiv auf das Klima aus, weil die Palmpflanze besonders viel CO₂ umwandelt
2. Palmöl ist im Vergleich zu anderen Ölen besonders gut bekömmlich
3. **Der Ertrag der Palmpflanze ist bei geringer Anbaufläche sehr hoch**





Info Vignette

Paul hat sich eine Doku über Artenschutz angesehen und dabei erfahren, dass bei dem Anbau der Pflanzen für die Palmölgewinnung Regenwald abgeholzt wird. Das bedroht den Lebensraum vieler seltener Arten, schafft aber auch Arbeitsplätze.

Palmöl wird oft in der Tiefkühlpizza und in sehr vielen anderen Produkten verwendet, die wir täglich nutzen, z. B. im Shampoo. Als sich Paul sein Shampoo näher anschaut, stellt er fest, dass auch in diesem Palmöl enthalten ist.

Beim nächsten Einkauf findet er nur ein Shampoo, das kein Palmöl enthält. Das ist fast doppelt so teuer wie die anderen Shampoos. Für das Deo, das er auch noch kaufen wollte, reicht das Geld nicht, wenn er das teure Shampoo kauft. Was soll er tun?



Info Dialogregeln

Inhalt:

Sich zu öffnen und über persönliche Gedanken und Gefühle zu sprechen braucht seine Zeit und Mut. Daher ist es wichtig, sich im Vorfeld gemeinsam darüber auszutauschen, wie man miteinander reden will. Was wünsche ich mir und was wünschen sich die anderen? Die vorliegende Grafik zeigt, was mögliche Bedürfnisse sein könnten.

Wie:

Die Lehrkraft zeichnet im Vorfeld der Stunde eine Sprechblase auf ein Plakat und bringt es zur ersten Stunde mit. Bevor sich die Schüler:innen positionieren, werden Dialogregeln für die Projektzeit besprochen, indem die Schüler:innen und die Lehrkraft ihre Wünsche diesbezüglich auf das Plakat schreiben und darüber sprechen. Danach wird das Blatt an der Wand angebracht und bleibt bis zum Ende des Projekts hängen.

Kein Argument ist lächerlich oder peinlich.

Wir hören einander zu und lassen uns austreten.

Wir respektieren verschiedene Standpunkte.

Jede:r entscheidet freiwillig, wie viel und was er/sie bereit ist, von sich in der Gruppe mitzuteilen.

Die Lehrkraft ist keine Expertin für die Lösungen. Wir suchen gemeinsam nach Ideen.

Emotionen, über die wir in der Gruppe sprechen, bleiben unter uns. Wir gehen vertraulich und achtsam damit um.

Es gibt keine richtige oder falsche Lösung .



Palmöl
Block 1 – Eröffnung Dilemma
Arbeitsblätter





AB Palmölcheck

Viele Lebensmittel und Kosmetikprodukte enthalten Palmöl. Es ist manchmal aber gar nicht so leicht, das herauszufinden. Bei Lebensmitteln gibt es eine Kennzeichnungspflicht, sodass Palmöl in der Liste der Inhaltsstoffe mit aufgeführt werden muss. Bei Kosmetikprodukten liegt allerdings keine Kennzeichnungspflicht vor. Hier gilt: Nicht überall, wo Palmöl enthalten ist, steht es auch drauf. Stattdessen werden häufig die Eigennamen von chemischen Verbindungen mit Palmöl, wie z. B. Hydriertes Palmglycerid oder Sodium Palmate verwendet.

Hier seht ihr zwei Beispiele für Listen der Inhaltsstoffe auf der Produktrückseite. In beiden Produkten ist Palmöl enthalten: Bei der Nussnougatcreme steht es als Palmöl in der Liste. Bei der Küchenseife steht Ascrobyl Palmitate auf der Liste, eine chemische Verbindung mit Palmöl.



Jetzt seid ihr dran: Nehmt euch ein paar Produkte und findet heraus, ob in diesen Palmöl enthalten ist oder nicht. Ihr könnt dazu in der Liste der Inhaltsstoffe auf den Produkten nachschauen und sie mit der Liste chemischer Verbindungen von Palmöl vergleichen. Oder ihr ladet euch die App codecheck herunter und scannt die Barcodes der Produkte. Tragt eure Ergebnisse in die Tabelle ein.

Quelle: Palmöl vermeiden: 25 heimtückische Bezeichnungen für Palmöl in Kosmetik und Lebensmitteln, utopia.de (online) <https://utopia.de/ratgeber/palmoel-vermeiden/> (abgerufen am 10.11.2022)



AB Palmölcheck

Stoffe und Zutaten aus Palmöl	Produkt 1	Produkt 2	Produkt 3
Cetearyl Alcohol			
Cetyl Alcohol, Cetyl Palmitate			
Elaeis Guineensis (der botanische Name der Ölpalme)			
Ethylpalmitat, Ethylhexylpalmitat bzw. Octylpalmitat			
Glyceryl (Stearate), Glycerinfettsäureester, Fettsäureglycerid			
Lactylmilchsäureester Natriumsalz/Natriumlaurylsulfat, Magnesium Stearate, Natriumdodecylpoly-(oxyethylen)sulfat, Natriumlaurylsulfat			
Magnesium Stearate			
Palmate (z. B. Sodium Palmate – Natriumsalze von Palmöl-Fettsäuren)			
Palmitate, Palmitinsäure, Palmolein, Palmstearin			
Palmitoyl Oxostearamide, Palmitoyl Tetrapeptide-3, Palmitylalkohol bzw. 1-Hexadecanol			
Polyglyceryl-2-Caprate			
Palmöl, Palmfett, Palmfruchtöl, Pflanzenfett, Palmkern, Palmkernöl			
Stearate, Stearic Acid, Stearinsäure, PEG-100 Stearate			
Sodium Cetearyl Sulfate, Sodium Kernelate, Sodium Lauryl Sulfoacetate, Sodium Palm Kernelate			
Steareth -20, Zink Stearate			

Quelle: Palmöl vermeiden: 25 heimtückische Bezeichnungen für Palmöl in Kosmetik und Lebensmitteln, utopia.de (online) <https://utopia.de/ratgeber/palmoel-vermeiden/> (abgerufen am 10.11.2022)

AB Die Dilemmasituation Variante 1



Vor welchem Problem steht Paul?

**Zwischen welchen Handlungsmöglichkeiten
muss er sich entscheiden?**

Gibt es noch weitere Möglichkeiten für Paul?



AB Die Dilemmasituation Variante 1

Betrachtet noch einmal die zuvor beschriebene Situation und beantwortet die Fragen:

Vor welchem Problem steht Paul?

Zwischen welchen Handlungsmöglichkeiten muss er sich entscheiden?

Gibt es noch weitere Möglichkeiten für Paul?

AB Die Dilemmasituation Variante 2



Vor welchem Problem steht Paul?

Zwischen welchen Handlungsmöglichkeiten muss er sich entscheiden?

Worauf hat das Handeln von Paul Einfluss?

Was könnte er zusätzlich oder stattdessen tun?

Wie fühlt ihr euch, wenn ihr euch an Pauls Stelle denkt?



AB Die Dilemmasituation Variante 2

Betrachtet noch einmal die zuvor beschriebene Situation:

Vor welchem Problem steht Paul?

Zwischen welchen Handlungsmöglichkeiten muss er sich entscheiden?

Worauf hat das Handeln von Paul Einfluss?

Was könnte er zusätzlich oder stattdessen tun?

Wie fühlt ihr euch, wenn ihr euch an Pauls Stelle denkt?



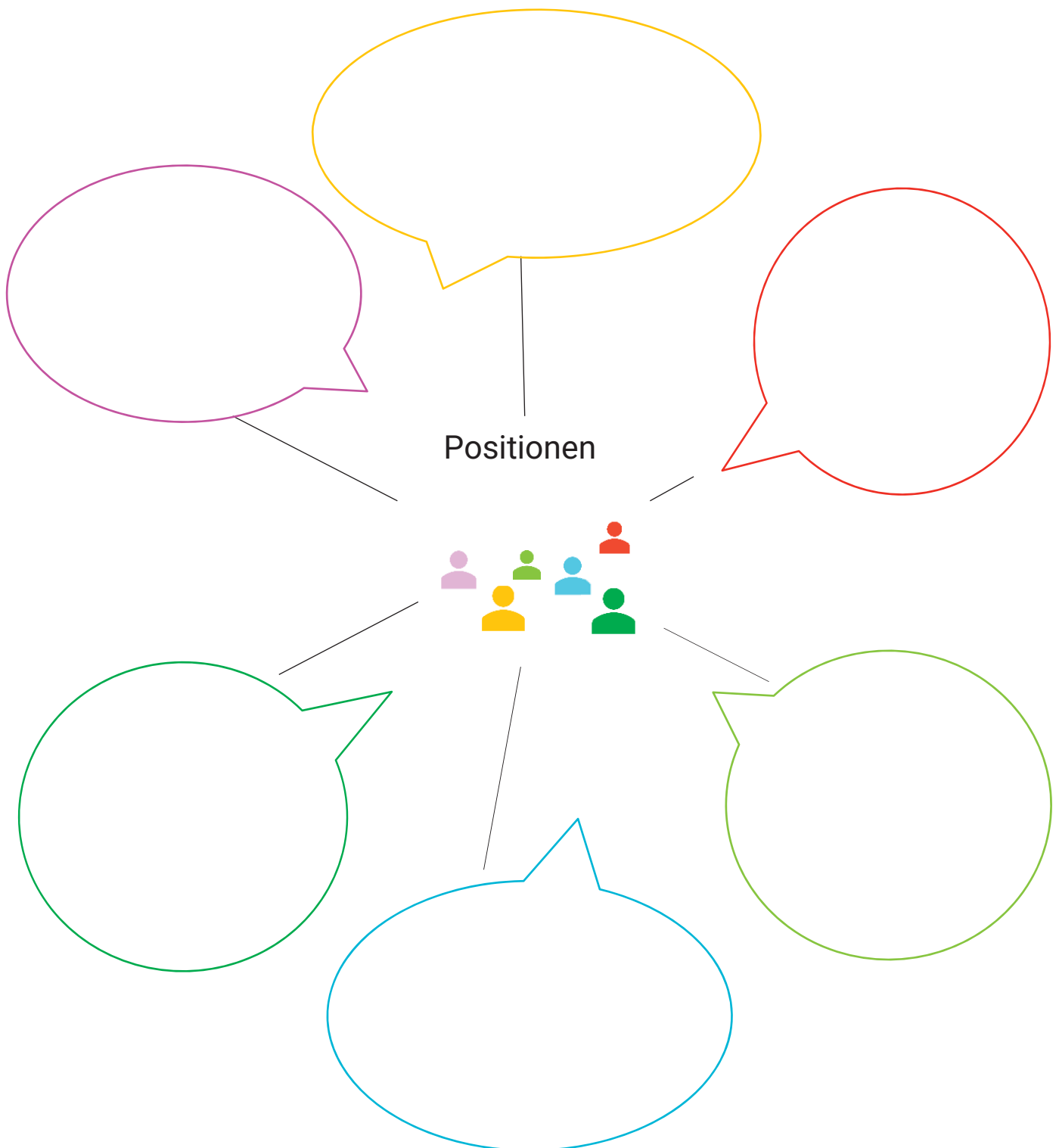
AB Ein-Satz-Positionierung

Schreibe einen Satz dazu, wie du dich entscheiden würdest, wenn du in dieser Situation wärst!



AB Positionen zum Dilemma

Ihr habt jetzt verschiedene Positionen zum Umgang in der Situation, gehört. Was sind die verschiedenen Positionen? Welche ähneln sich? Findet für alle ähnlichen Positionen jeweils einen Oberbegriff. Ziel ist es, dass wir die unterschiedlichen Positionen erkennen.

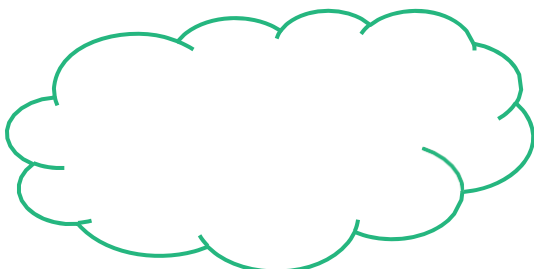
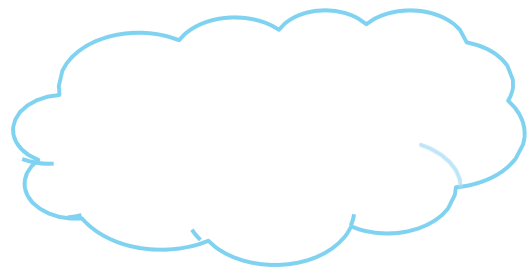
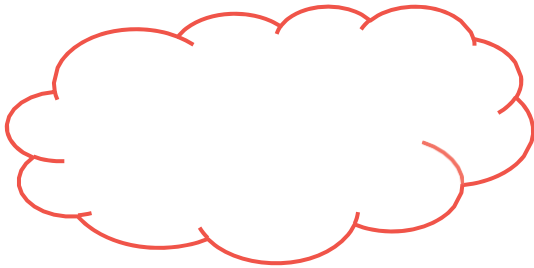




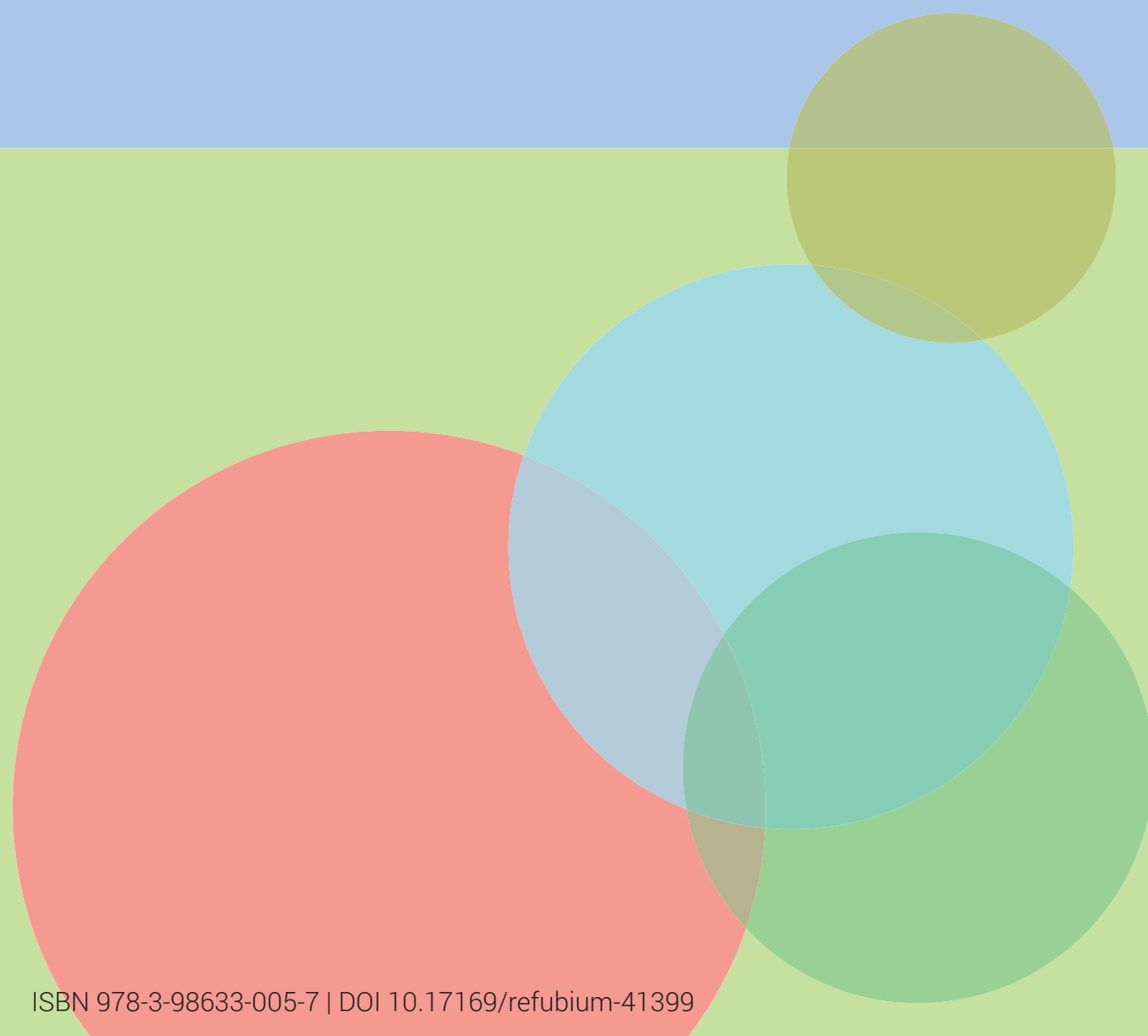
AB Gründe und Motive

Nachdem die verschiedenen Positionen zusammengetragen sind, geht es nun um die möglichen Motive, die sich hinter den unterschiedlichen Positionen verbergen. Warum könnte sich eine Person für die jeweilige Position entschieden haben?

Positionen:



Mögliche Motive:



ISBN 978-3-98633-005-7 | DOI 10.17169/refubium-41399