



Mentimeter

Mentimeter ist ein interaktives Präsentations-Tool, mit dem man Abstimmungen, Fragen und Mind-Maps leicht visualisieren kann. Hier wird es für ein Onlinequiz verwendet. Vorlagen für die Quizfragen finden Sie unten in diesem Dokument.

Handhabung:

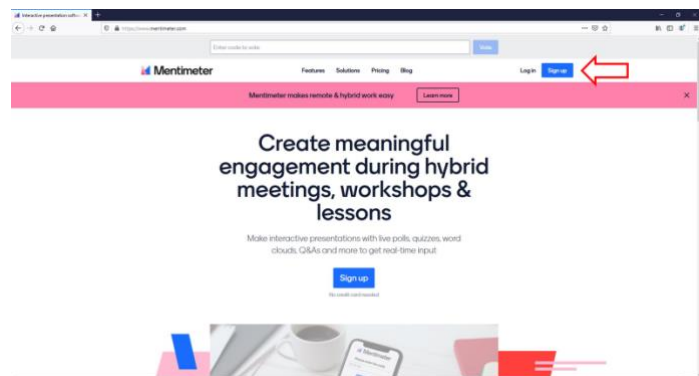
- Mentimeter ist kostenlos
- Zur Nutzung muss ein Account erstellt werden

Datenschutz:

- Es werden personenbezogene Daten erhoben. Sowohl von Zuschauern, die ihre Emailadresse angeben, als auch von Teilnehmern und Hosts.
- Es greift die EU-Datenschutz-Grundverordnung

Account erstellen

1. Gehen Sie auf <https://www.mentimeter.com> und klicken Sie oben rechts auf den Button „Sign Up“, um einen neuen Account zu erstellen.



2. Registrieren Sie sich mit einem Namen und wählen Sie ein sicheres Passwort. Klicken Sie im Anschluss unten auf den blauen Button „Sign up“.

Mentimeter
Create a free account

Sign up with Facebook

Sign up with Google

or using email

Your email address
brienne@tarth.com

Choose a password
Very secret password 50
At least 6 characters

First and last name
Brienne of Tarth 50

Sign up

By signing up you accept our [terms of use and policies](#)

Already have an account? [Log in](#)
Sign up with SSO



3. Mentimeter erfragt nun, zu welchem Zweck Sie dieses Tool nutzen möchten. Wählen Sie eine passende Antwort aus und klicken Sie auf „Save selection“.

The screenshot shows the Mentimeter logo at the top, followed by 'STEP 2 OF 4' and the question 'Where will you use Mentimeter?'. Below the question are three selection boxes: 'Work' (with a person icon), 'Education' (with a graduation cap icon), and 'Other' (with three colored dots). A blue 'Save selection' button is at the bottom. A red arrow points upwards to the button. A small disclaimer at the bottom reads: 'We will use this information to help you get started and get more value from using Mentimeter.'

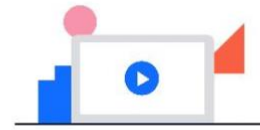
4. Mentimeter möchte nun wissen, warum Sie mit Mentimeter arbeiten möchten. Wählen Sie auch hier eine passende Antwort und klicken Sie auf „Save selection“.

The screenshot shows the Mentimeter logo at the top, followed by 'STEP 3 OF 4' and the question 'What are your main goals for using Mentimeter?'. Below the question is the instruction 'Select all that apply'. There are four selection boxes: 'Engagement' (with a hand icon), 'Training or educating' (with a gear icon), 'Insights and feedback' (with three smiley faces), and 'Not sure yet' (with a question mark icon). A blue 'Save selection' button is at the bottom. A red arrow points upwards to the button. A small disclaimer at the bottom reads: 'We will use this information to help you get started and get more value from using Mentimeter.'



Quiz erstellen

1. Klicken Sie im Menü von Mentimeter auf den Button „+ New presentation“.



No presentations here yet!

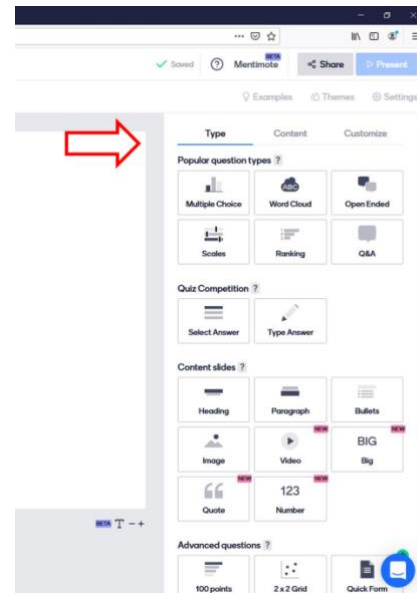
Start creating interactive and engaging presentations to include your audience.

+ New presentation

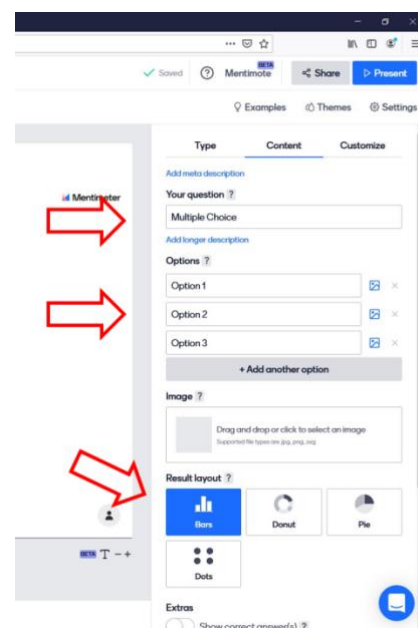
Simple presentation builder



2. Es öffnet sich eine Blanke Vorlage von Mentimeter. Auf der rechten Seite finden Sie unter dem Reiter „Types“ eine Übersicht zu verschiedenen Typen der Anwendung. Wählen Sie Multiple Choice aus.

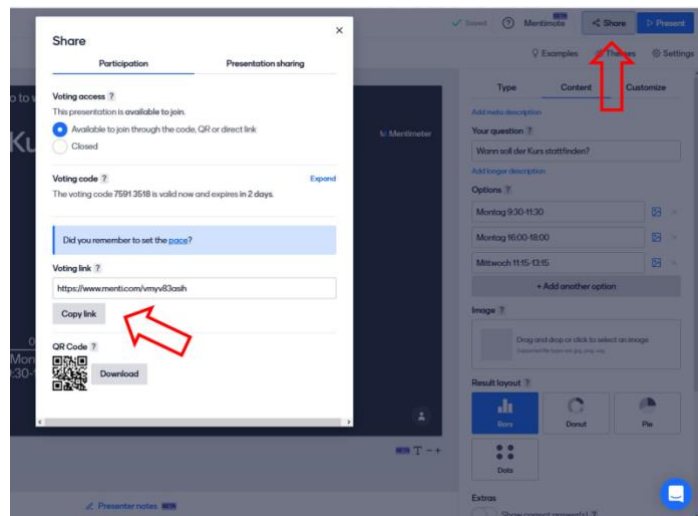


3. Nun gelangen Sie zum nächsten Reiter: „Content“. Geben Sie hier die Fragen und Antwortmöglichkeiten ein.

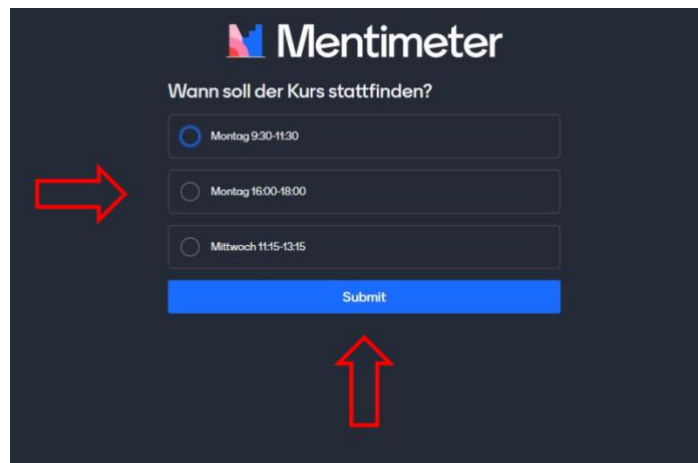




- Um nun die Umfrage den Schüler:innen zukommen zu lassen, gehen Sie oben rechts auf „Share“. Es öffnet sich ein weiteres Fenster mit dem Link zur Teilnahme sowie dem QR-Code für den mobilen Zugang per Kamera. Soll die Umfrage beendet werden, klicken Sie auf die Auswahl „Closed“.



- So sieht die Umfrage für die Teilnehmenden aus. Diese müssen eine Antwort auswählen und auf „Submit“ ihre Auswahl abschicken.



- Zum Schluss können Sie die Ergebnisse der Umfrage den Schüler:innen präsentieren. Für eine Vollbildansicht klicken Sie oben rechts auf den blauen Button „Present“.





Quizfragen (leicht)

Welches ist das meistgenutzte Öl weltweit?

1. Kürbiskernöl
2. **Palmöl**
3. Sojaöl

Wo wird Palmöl unter anderem angebaut?

1. **Indonesien**
2. Marokko
3. Serbien

Welches Lebensmittel enthält Palmöl?

1. Frischkäse
2. **Nutella**
3. Milch

Für welches Produkt wird bei der Herstellung Palmöl verwendet?

1. **Kosmetika**
2. Papier
3. Kleidung

Auf wie viel Fläche wird zurzeit Palmöl angebaut?

1. Ca. 1 Million Fußballfelder
2. Ca. 10 Millionen Fußballfelder
3. **Ca. 20 Millionen Fußballfelder**

Warum ist Palmöl bei der Herstellung von Lebensmitteln so beliebt?

1. **Ist sehr lange haltbar**
2. Schützt vor bestimmten Krankheiten
3. Hat eine bestimmte Farbe, die häufig zur Färbung von Lebensmitteln gebraucht wird

Woher kann man wissen, ob Palmöl in Lebensmitteln vorhanden ist?

1. Kann man nicht herausfinden
2. **Muss in der Liste der Inhaltsstoffe benannt werden**
3. Man muss beim Hersteller nachfragen

Welche Auswirkung hat die Rodung von Regenwäldern?

1. **Lebensraum vieler seltener Tiere geht verloren**
2. Es entstehen tiefe Löcher in der Erde, durch die Lava an die Erdoberfläche dringt
3. Es kann zu Heuschreckenplagen kommen

Wie wird Palmöl meistens angebaut?

1. Ölpalmen werden in großen Gewächshäusern angebaut
2. **Ölpalmen werden über mehrere Jahre auf der gleichen Fläche angebaut, ohne dass sie sich den Platz mit anderen Pflanzenarten teilen**
3. Ölpalmen wachsen im Wald zwischen vielen anderen Bäumen

Was ist unter anderem ein Grund, warum Palmöl häufig angebaut wird?

1. Der Anbau wirkt sich positiv auf das Klima aus
2. Das Öl hat eine heilende Wirkung
3. **Der Ertrag des Öls ist bei geringer Anbaufläche sehr hoch**





Quizfragen (schwer)

Welches ist das meistgenutzte Öl weltweit?

1. Rapsöl
2. **Palmöl**
3. Sojaöl



Wo wird Palmöl unter anderem angebaut?

1. **Indonesien**
2. Marokko
3. China

Welches Lebensmittel enthält Palmöl?

1. Pesto
2. **Schokolade**
3. Ölsardinen

Für welches Produkt wird bei der Herstellung Palmöl verwendet?

1. **Biodiesel**
2. Gummireifen
3. Ölfarben

Auf wie viel Fläche wird zurzeit Palmöl angebaut?

1. Ca. 1 Million Fußballfelder
2. Ca. 10 Millionen Fußballfelder
3. **Ca. 20 Millionen Fußballfelder**

Warum ist Palmöl bei der Herstellung von Lebensmitteln so beliebt?

1. **Ist sehr lange haltbar**
2. Hat einen besonderen Geschmack
3. Hat eine bestimmte Farbe, die häufig zur Färbung von Lebensmitteln gebraucht wird

Woher kann man wissen, ob Palmöl in Lebensmitteln vorhanden ist?

1. Kann man nicht herausfinden
2. **Muss in der Liste der Inhaltsstoffe benannt werden**
3. Man muss beim Hersteller nachfragen

Wie wird Palmöl meistens angebaut?

1. Ölpalmen werden in großen Gewächshäusern angebaut
2. **Ölpalmen werden über mehrere Jahre auf der gleichen Fläche angebaut, ohne dass sie sich den Platz mit anderen Pflanzenarten teilen**
3. Ölpalmen wachsen im Wald mit vielen anderen Bäumen

Was ist unter anderem ein Grund, warum Palmöl häufig angebaut wird?

1. Der Anbau wirkt sich positiv auf das Klima aus, weil die Palmpflanze besonders viel CO₂ umwandelt.
2. Palmöl ist im Vergleich zu anderen Ölen besonders gut bekömmlich
3. **Der Ertrag der Palmpflanze ist bei geringer Anbaufläche sehr hoch**