



Mentimeter

Mentimeter ist ein interaktives Präsentations-Tool, mit dem man Abstimmungen, Fragen und Mind-Maps leicht visualisieren kann. Hier wird es für ein Onlinequiz verwendet. Vorlagen für die Quizfragen finden Sie unten in diesem Dokument.

Handhabung:

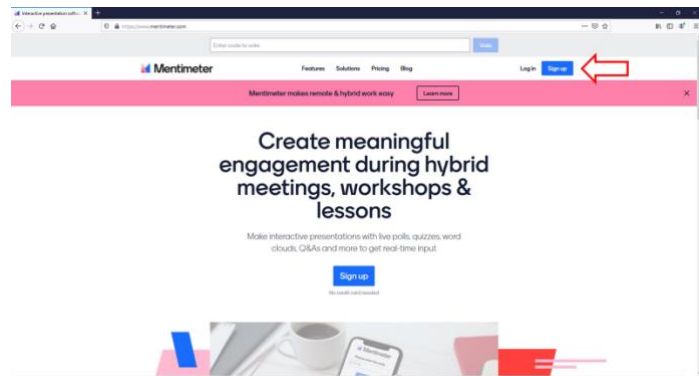
- Mentimeter ist kostenlos
- Zur Nutzung muss ein Account erstellt werden

Datenschutz:

- Es werden personenbezogene Daten erhoben. Sowohl von Zuschauern, die ihre Emailadresse angeben, als auch von Teilnehmern und Hosts.
- Es greift die EU-Datenschutz-Grundverordnung

Account erstellen

1. Gehen Sie auf <https://www.mentimeter.com> und klicken Sie oben rechts auf den Button „Sign Up“, um einen neuen Account zu erstellen.



2. Registrieren Sie sich mit einem Namen und wählen Sie ein sicheres Passwort. Klicken Sie im Anschluss unten auf den blauen Button „Sign up“.

Mentimeter
Create a free account

Sign up with Facebook

Sign up with Google

or using email

Your email address
brienne@tarth.com

Choose a password
Very secret password 50
At least 6 characters

First and last name
Brienne of Tarth 50

Sign up

By signing up you accept our [terms of use and policies](#)

Already have an account? [Log in](#)
Sign up with SSO



3. Mentimeter erfragt nun, zu welchem Zweck Sie dieses Tool nutzen möchten. Wählen Sie eine passende Antwort aus und klicken Sie auf „Save selection“.

The screenshot shows the Mentimeter logo at the top, followed by 'STEP 2 OF 4' and the question 'Where will you use Mentimeter?'. Below the question are three selection boxes: 'Work' (with a person icon), 'Education' (with a graduation cap icon), and 'Other' (with three colored dots). A blue 'Save selection' button is positioned below the boxes. A red arrow points upwards from the bottom of the page towards the 'Save selection' button. A small disclaimer at the bottom reads: 'We will use this information to help you get started and get more value from using Mentimeter.'

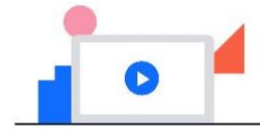
4. Mentimeter möchte nun wissen, warum Sie mit Mentimeter arbeiten möchten. Wählen Sie auch hier eine passende Antwort und klicken Sie auf „Save selection“.

The screenshot shows the Mentimeter logo at the top, followed by 'STEP 3 OF 4' and the question 'What are your main goals for using Mentimeter?'. Below the question is the instruction 'Select all that apply'. There are four selection boxes: 'Engagement' (with a hand icon), 'Training or educating' (with a gear icon), 'Insights and feedback' (with three smiley faces), and 'Not sure yet' (with a question mark icon). A blue 'Save selection' button is positioned below the boxes. A red arrow points upwards from the bottom of the page towards the 'Save selection' button. A small disclaimer at the bottom reads: 'We will use this information to help you get started and get more value from using Mentimeter.'



Quiz erstellen

1. Klicken Sie im Menü von Mentimeter auf den Button „+ New presentation“.



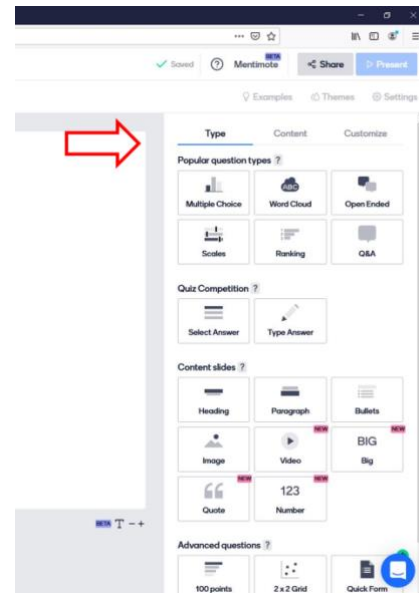
No presentations here yet!

Start creating interactive and engaging presentations to include your audience.

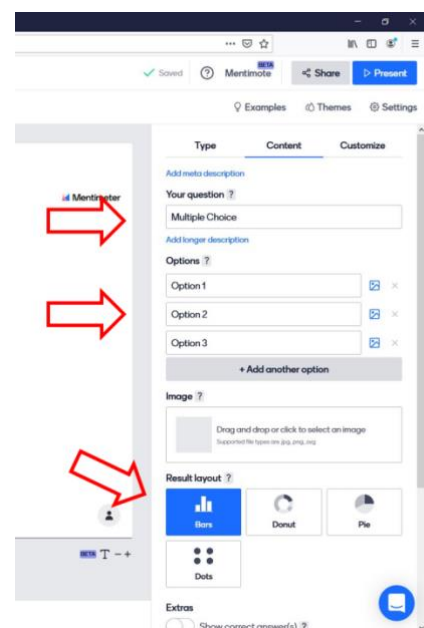
[+ New presentation](#) [Simple presentation builder](#)



2. Es öffnet sich eine Blanko Vorlage von Mentimeter. Auf der rechten Seite finden Sie unter dem Reiter „Types“ eine Übersicht zu verschiedenen Typen der Anwendung. Wählen Sie Multiple Choice aus.

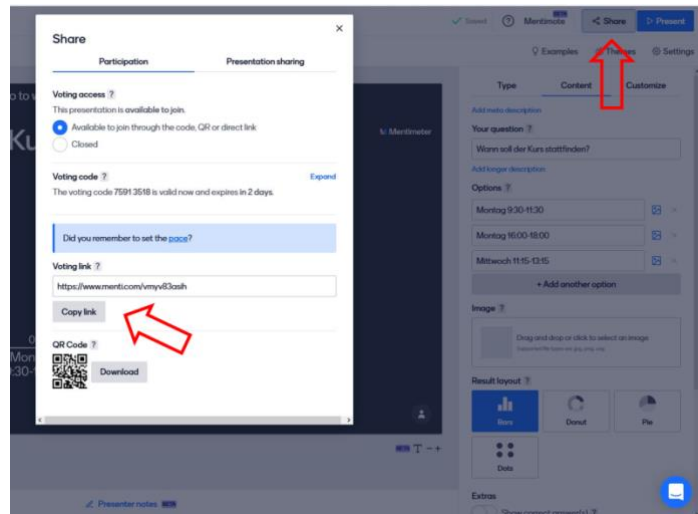


3. Nun gelangen Sie zum nächsten Reiter: „Content“. Geben Sie hier die Fragen und Antwortmöglichkeiten ein.





- Um nun die Umfrage den Schüler:innen zukommen zu lassen, gehen Sie oben rechts auf „Share“. Es öffnet sich ein weiteres Fenster mit dem Link zur Teilnahme sowie dem QR-Code für den mobilen Zugang per Kamera. Soll die Umfrage beendet werden, klicken Sie auf die Auswahl „Closed“.



- So sieht die Umfrage für die Teilnehmenden aus. Diese müssen eine Antwort auswählen und auf „Submit“ ihre Auswahl abschicken.



- Zum Schluss können Sie die Ergebnisse der Umfrage den Schüler:innen präsentieren. Für eine Vollbildansicht klicken Sie oben rechts auf den blauen Button „Present“.





Wie hoch ist der weltweite Energieverbrauch schätzungsweise im Jahr 2040?

1. **Der Energieverbrauch steigt schätzungsweise um ein Viertel.**
2. Der Energieverbrauch steigt schätzungsweise um das Doppelte.
3. Unser Energieverbrauch wird sich kaum ändern bzw. rückläufig werden.



Warum ist der Ausbau regenerativer Energien so wichtig?

1. Anlagen der regenerativen Energien passen sich besser an die Umgebung an.
2. **Um die weltweite Klimaerwärmung zu begrenzen (unter zwei Grad).**
3. Weil es heutzutage kein Erdöl und keine Kohle mehr gibt.

Welche Arten der Erzeugung von erneuerbaren Energien gibt es?

1. **Windanlagen, Biomasse, Geothermie, Solaranlagen, Wasserkraftanlagen**
2. Verbrennung von Kohle, Öl, Erdgas
3. Kernenergie

Was ist Biodiversität?

1. **Biodiversität bezieht sich auf die Vielfalt von Lebewesen, Ökosystemen und genetischen Ressourcen auf unserem Planeten.**
2. Biodiversität bezieht sich nur auf die Anzahl der Arten in einem bestimmten Gebiet.
3. Biodiversität bezieht sich nur auf die Vielfalt der Pflanzen.

Wodurch wird Biodiversität bedroht?

1. Durch die Vermehrung von Tieren und Pflanzen.
2. **Verlust von Lebensräumen, Verschmutzung von Gewässern & Böden & Meeren, Übernutzung von Tier- und Pflanzenarten, Veränderung des Klimas.**
3. Durch die Hitze aus dem sehr heißen Erdkern.

Warum ist der Artenschutz so wichtig?

1. Der Artenschutz ist wichtig, weil er uns ermöglicht, die Arten zu schützen, die wirtschaftlich wichtig sind, wie zum Beispiel Bienen und andere Nutztiere.
2. Der Artenschutz ist unnötig, da die Natur sich ohnehin selbst reguliert.
3. **Der Artenschutz ist wichtig, weil er dazu beiträgt, die biologische Vielfalt zu erhalten und zu schützen.**

Welche Tiere werden durch Windkraftanlagen gefährdet?

1. Wölfe, Igel, Plankton
2. **Vögel, Fledermäuse, Schweinswale**
3. Strauße, Tiger, Seeigel

Wie trägt der Schutz von Wäldern zum Erhalt der biologischen Vielfalt bei?

1. **Der Schutz von Wäldern trägt zum Erhalt der biologischen Vielfalt bei, da sie Heimat für eine Vielzahl von Tier- und Pflanzenarten und für deren Überleben unerlässlich sind.**
2. Schutzgebiete für bedrohte Arten haben keinen Einfluss auf den Erhalt der biologischen Vielfalt.
3. Die Erhaltung von Wäldern trägt nicht zum Erhalt der biologischen Vielfalt bei, da sie nur einen kleinen Teil der Arten beherbergen.

