



Mentimeter

Mentimeter ist ein interaktives Präsentations-Tool, mit dem man Abstimmungen, Fragen und Mind-Maps leicht visualisieren kann. Hier wird es für ein Onlinequiz verwendet. Vorlagen für die Quizfragen finden Sie unten in diesem Dokument.

Handhabung:

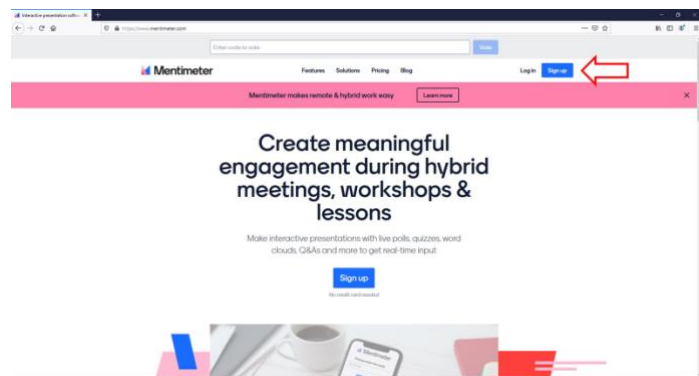
- Mentimeter ist kostenlos
- Zur Nutzung muss ein Account erstellt werden

Datenschutz:

- Es werden personenbezogene Daten erhoben. Sowohl von Zuschauer:innen, die ihre Emailadresse angeben, als auch von Teilnehmer:innen und Hosts.
- Es greift die EU-Datenschutz-Grundverordnung

Account erstellen

1. Gehen Sie auf <https://www.mentimeter.com> und klicken Sie oben rechts auf den Button „Sign Up“, um einen neuen Account zu erstellen.



2. Registrieren Sie sich mit einem Namen und wählen Sie ein sicheres Passwort. Klicken Sie im Anschluss unten auf den blauen Button „Sign up“.

Mentimeter
Create a free account

Sign up with Facebook

Sign up with Google

or using email

Your email address
brienne@tarth.com

Choose a password
Very secret password 50
At least 6 characters

First and last name
Brienne of Tarth 50

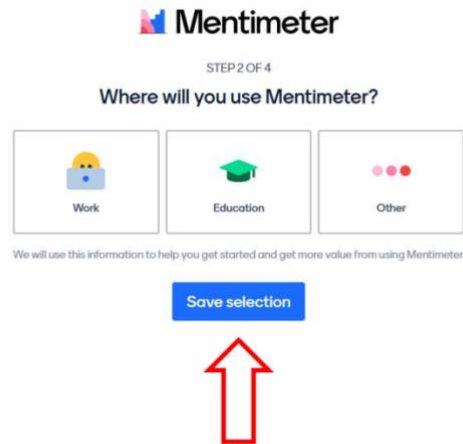
Sign up

By signing up you accept our [terms of use and policies](#)

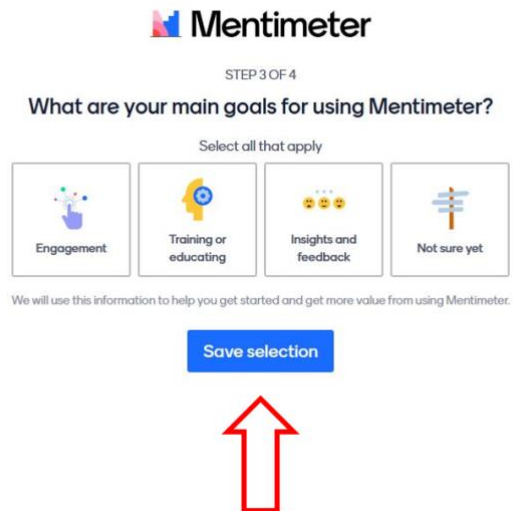
Already have an account? [Log in](#)
Sign up with SSO



3. Mentimeter erfragt nun, zu welchem Zweck Sie dieses Tool nutzen möchten. Wählen Sie eine passende Antwort aus und klicken Sie auf „Save selection“.



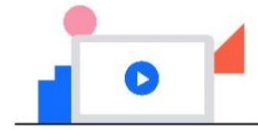
4. Mentimeter möchte nun wissen, warum Sie mit Mentimeter arbeiten möchten. Wählen Sie auch hier eine passende Antwort und klicken Sie auf „Save selection“.





Quiz erstellen

1. Klicken Sie im Menü von Mentimeter auf den Button „+ New presentation“.



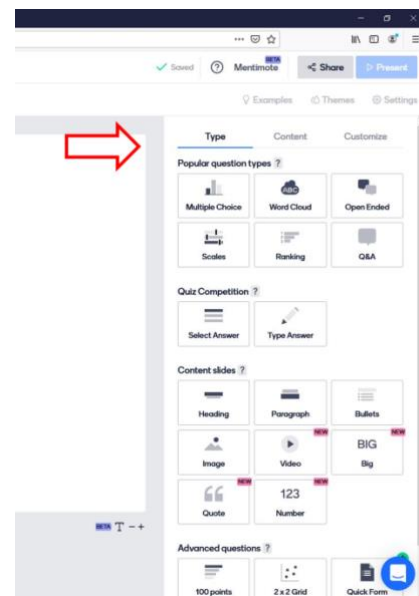
No presentations here yet!

Start creating interactive and engaging presentations to include your audience.

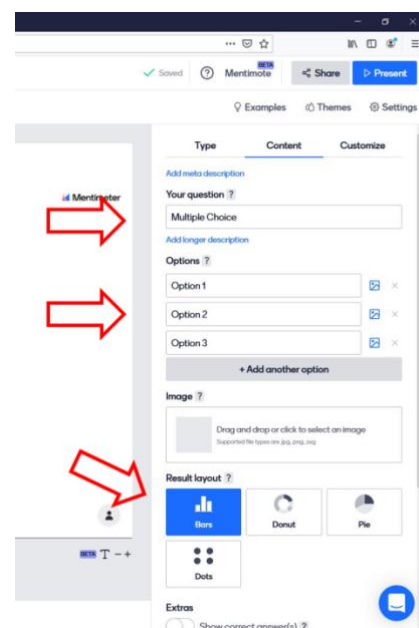
+ New presentation Simple presentation builder



2. Es öffnet sich eine Blanko Vorlage von Mentimeter. Auf der rechten Seite finden Sie unter dem Reiter „Types“ eine Übersicht zu verschiedenen Typen der Anwendung. Wählen Sie Multiple Choice aus.

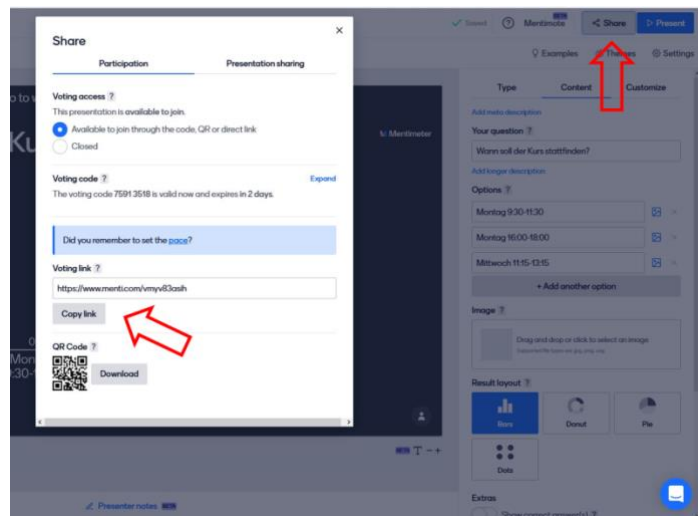


3. Nun gelangen Sie zum nächsten Reiter: „Content“. Geben Sie hier die Fragen und Antwortmöglichkeiten ein.

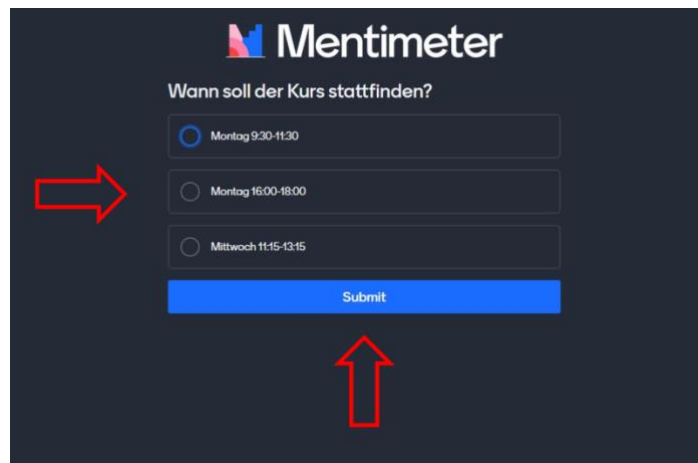




- Um nun die Umfrage den Schüler:innen zukommen zu lassen, gehen Sie oben rechts auf „Share“. Es öffnet sich ein weiteres Fenster mit dem Link zur Teilnahme sowie dem QR-Code für den mobilen Zugang per Kamera. Soll die Umfrage beendet werden, klicken Sie auf die Auswahl „Closed“.



- So sieht die Umfrage für die Teilnehmenden aus. Diese müssen eine Antwort auswählen und auf „Submit“ ihre Auswahl abschicken.



- Zum Schluss können Sie die Ergebnisse der Umfrage den Schüler:innen präsentieren. Für eine Vollbildansicht klicken Sie oben rechts auf den blauen Button „Present“.





Quizfragen (leicht)



Wie viel Prozent aller Tierarten weltweit gehören zu den Insekten?

1. **70%**
2. 20%
3. 50%

Wieviel Prozent der Insekten sind weltweit vom Aussterben bedroht?

1. 78 %
2. **40 %**
3. 16 %

Welche der folgenden Faktoren ist ein Grund für das Insektensterben?

1. Überfischung der Meere
2. **Verwendung von Pestiziden**
3. Verwendung von Drohnen

Wofür werden Pestizide verwendet?

1. Bei der Verwendung von Pestiziden wird die Luft gereinigt, was wiederum gut für die Pflanzen ist.
2. Die Verwendung von Pestiziden hilft bestimmte Insektenarten zu schützen.
3. **Durch Pestizide sollen Ernteerträge maximiert und Ausfälle vermieden werden.**

Was ist eine negative Folge des intensiven Einsatzes von Pestiziden in der Landwirtschaft?

1. **Verschmutzung von Boden und Wasserressourcen**
2. Die Pflanzen sterben häufig ab, da Stickstoff in den Pestiziden ein Grund sein kann, warum die Pflanzen nicht genug Sauerstoff bekommen können.
3. Die Bewohner, die in der Nähe des landwirtschaftlichen Betriebes leben, sind durch die Pestizide in der Luft häufig von Lungenkrankheiten betroffen.

Welche Landwirtschaftsformen gibt es?

1. Intergalaktische-, Strahlen- und Teilchenlandwirtschaft
2. **Konventionelle-, integrierte Landwirtschaft und ökologische Landwirtschaft**
3. Wurf-, Luft- und Springlandwirtschaft

Warum ist die Landwirtschaft für Menschen unter Anderem wichtig?

1. Landwirtschaft ist wichtig, weil sie Gebiete zugänglicher für den Menschen macht.
2. **Landwirtschaft ist wichtig, weil sie die Nahrungsmittelproduktion sicherstellt, die für die Ernährung einer wachsenden Weltbevölkerung erforderlich ist. Außerdem schafft sie Arbeitsplätze.**
3. Landwirtschaft ist wichtig, weil die angebauten Pflanzen in großen Mengen CO² in Sauerstoff umwandeln.

Wieviel Prozent der Weltbevölkerung ist unterernährt?

1. **10 %**
2. 32 %
3. 18 %



Quizfragen (schwer)



Wie viel Prozent aller Tierarten weltweit gehören zu den Insekten?

1. 20 %
2. **70 %**
3. 50 %

Wie könnte man Insekten auch noch nennen?

1. **Die Müllabfuhr der Natur, da viele Insekten sich von abgestorbenen Pflanzenresten und toten Tieren ernähren.**
2. Die Rasenmäher der Natur, da viele Insekten sich von frischem Gras ernähren.
3. Die Küstenwache der Natur, weil Wasserinsekten z.B. ins Wasser gefallene Bienen vor dem Ertrinken retten.

Wie viel Prozent der Insekten sind weltweit vom Aussterben bedroht?

1. 78 %
2. **40 %**
3. 16 %

Welche der folgenden Faktoren ist ein Grund für das Insektensterben?

1. Der Einsatz von Häckselmaschinen in der Landwirtschaft
2. **Verwendung von Pestiziden**
3. Verwendung von Drohnen

Wofür werden Pestizide verwendet?

1. Bei der Verwendung von Pestiziden wird die Luft gereinigt, was wiederum gut für das Pflanzenwachstum ist.
2. Mit der Verwendung von Pestiziden sollen bestimmte Insektenarten geschützt werden.
3. **Durch Pestizide sollen Ernteerträge maximiert und Ausfälle vermieden werden.**

Was ist eine negative Folge des intensiven Einsatzes von Pestiziden in der Landwirtschaft?

1. **Verschmutzung von Boden und Wasserressourcen**
2. Die Pflanzen sterben häufig ab, da Stickstoff in den Pestiziden ein Grund sein kann, warum die Pflanzen nicht genug Sauerstoff bekommen können.
3. Die Bewohner, die in der Nähe des landwirtschaftlichen Betriebes leben, sind durch die Pestizide in der Luft häufig von Lungenkrankheiten betroffen.

Welche Landwirtschaftsformen gibt es?

1. Dreidimensionale, Verbrauchs- und Saatgutlandwirtschaft
2. **Konventionelle-, integrierte und Ökologische Landwirtschaft**
3. Vektoren-, ökonomische und elementare Landwirtschaft

Warum ist die Landwirtschaft für Menschen unter Anderem wichtig?

1. Landwirtschaft ist wichtig, weil so Gebiete für den Menschen zugänglich gemacht werden.
2. **Landwirtschaft ist wichtig, weil sie die Nahrungsmittelproduktion sicherstellt, die für die Ernährung einer wachsenden Weltbevölkerung erforderlich ist. Außerdem schafft sie Arbeitsplätze.**
3. Landwirtschaft ist wichtig, weil die angebauten Pflanzen in großen Mengen CO² in Sauerstoff umwandeln.

Wieviel Prozent der Weltbevölkerung ist unterernährt?

1. **10 %**
2. 32 %
3. 18 %